

Oddajemy w państwa ręce przewodnik, który w prosty i jasny sposób przeprowadza użytkownika przez pierwsze logowanie do usługi oraz pokazuje jak wykonać backup bazy danych Comarch OPT!MA z wykorzystaniem iBard24 Backup Online.



iBard24 to profesjonalna usługa do automatycznego tworzenia kopii zapasowych danych online. Dzięki iBard24 firma może skutecznie przeprowadzić backup i archiwizację cennych plików pochodzących m.in. z systemów do zarządzania firmą czy komputerów pracowników.

Pierwsze logowanie.

Wszystkie Biura Rachunkowe obecne na portalu iKsięgowość24 obok promocji na stronach serwisu i możliwości korzystania z aplikacji iFaktury24 posiadają dostęp do iBard24. Dostęp w postaci loginu i hasła są przesyłane drogą mailową na podany podczas rejestracji adres. Przesłane dane (login i hasło) należy zmienić, aby dostęp do archiwizowanych danych pozostał bezpieczny. Poniżej przedstawimy jakie kroki należy wykonać podczas pierwszego logowania.

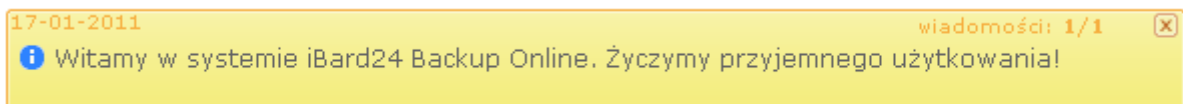
1. Pierwsze logowanie (tak jak i kolejne) rozpoczynamy na stronie <https://www.ibard24.com/pl>
2. Każdy uczestnik Społeczności Biur Rachunkowych został zarejestrowany i posiada konto iBard24 o pojemności 2 GB (użytkownik pomija krok rejestracji). Za pomocą przesłanych dostępuów loguje się na stronie. W sytuacji nie otrzymania loginu i hasła prosimy o kontakt na sbr@icomarch24.pl

Logowanie do systemu iBard24 Backup Online

login:

hasło:

ZALOGUJ SIĘ

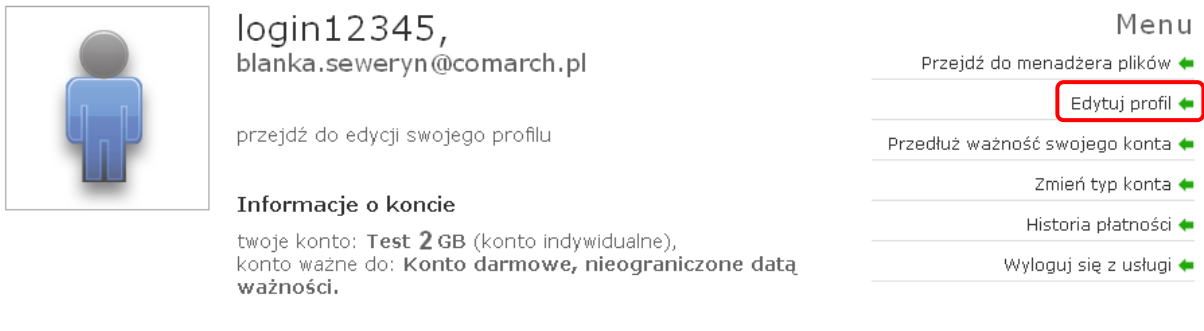


3. Aby zmienić hasło należy przejść do profilu wybierając *Twój profil* w głównym menu.


Witaj: login12345 | **Twój profil** | **Galeria zdjęć** | **Wyloguj**



W menu należy wybrać *Edytuj profil*, gdzie istnieje funkcja zmiany hasła.



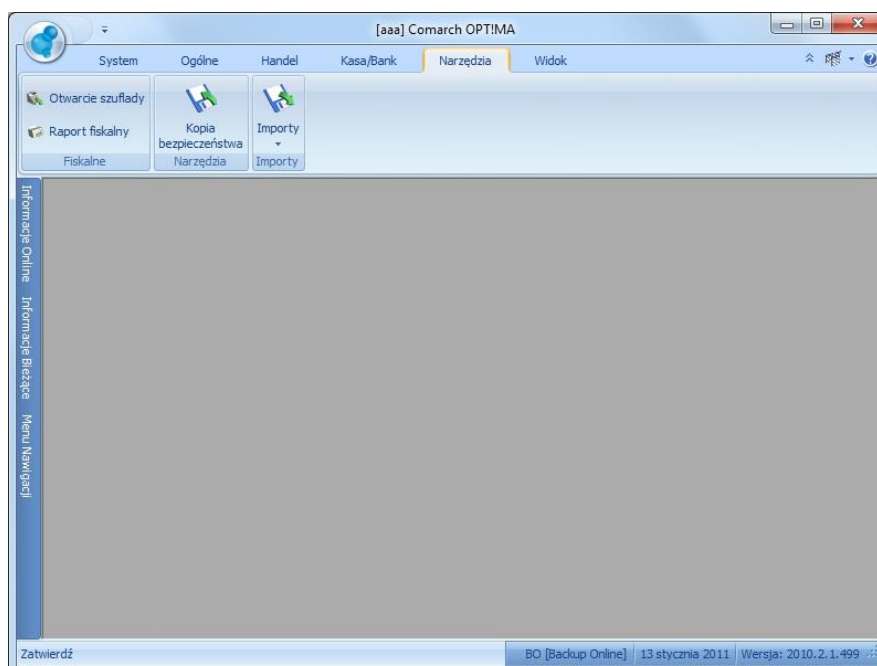
The image shows a user profile page. On the left is a blue person icon. To its right, the login 'login12345,' and email 'blanka.seweryn@comarch.pl' are displayed. Below this is a link 'przejdź do edycji swojego profilu'. A section titled 'Informacje o koncie' shows account details: 'twoje konto: Test 2 GB (konto indywidualne), konto ważne do: Konto darmowe, nieograniczone datą ważności.' On the right, a 'Menu' is visible with several options, each with a green arrow icon. The option 'Edytuj profil' is highlighted with a red rectangle.



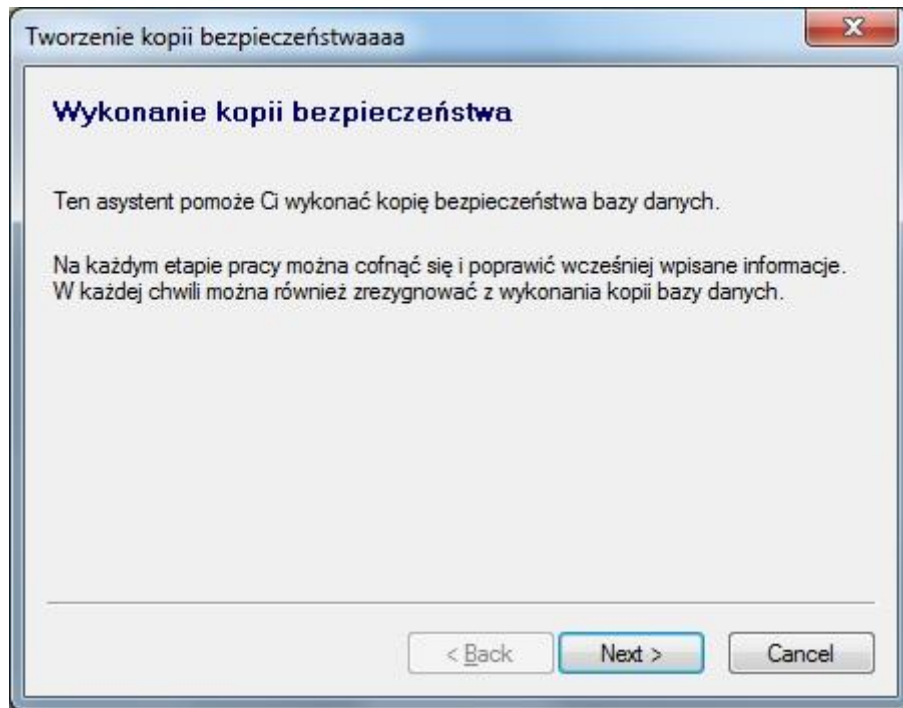
The image shows a 'Change password' form. It contains three input fields: 'Stare hasło', 'Nowe hasło', and 'Powtórz nowe hasło'. Below the fields is a blue button labeled 'ZMIEN HASŁO' and a link '← powrót do edycji profilu'.

Jak przeprowadzić backup baz danych Comarch OPT!MA?

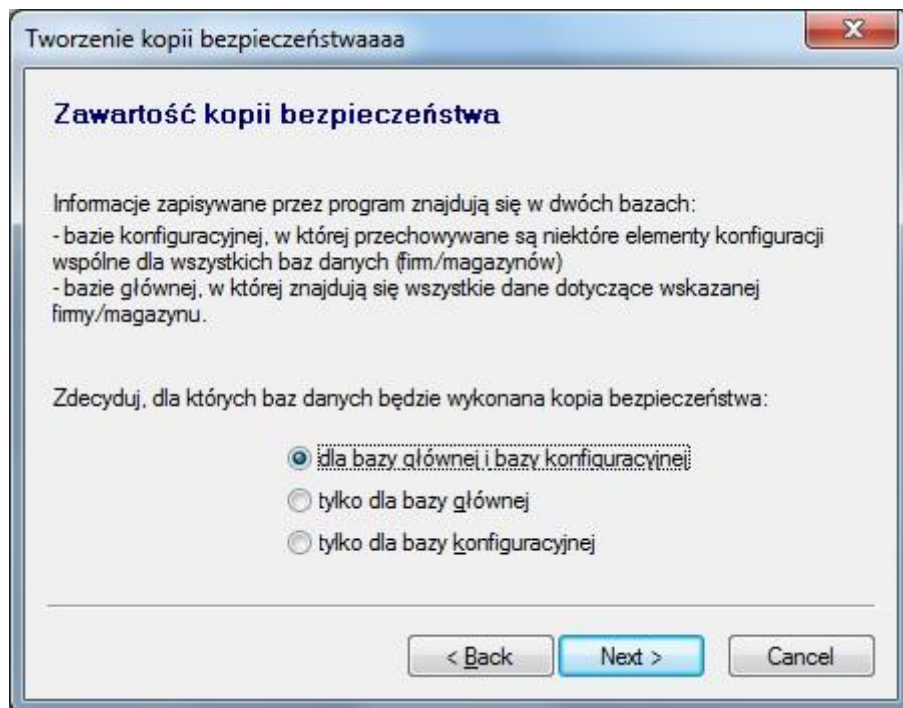
1. Pobieramy stacjonarne oprogramowanie iBard24 dostępne na stronie <http://www.ibard24.pl/pobierz> i instalujemy na naszym komputerze.
2. Aby wykonać kopię zapasową bazy danych OPT!MA za pomocą aplikacji iBard24 Backup Online w pierwszej kolejności wybieramy zakładkę *Narzędzia*, a następnie *Kopia bezpieczeństwa*.



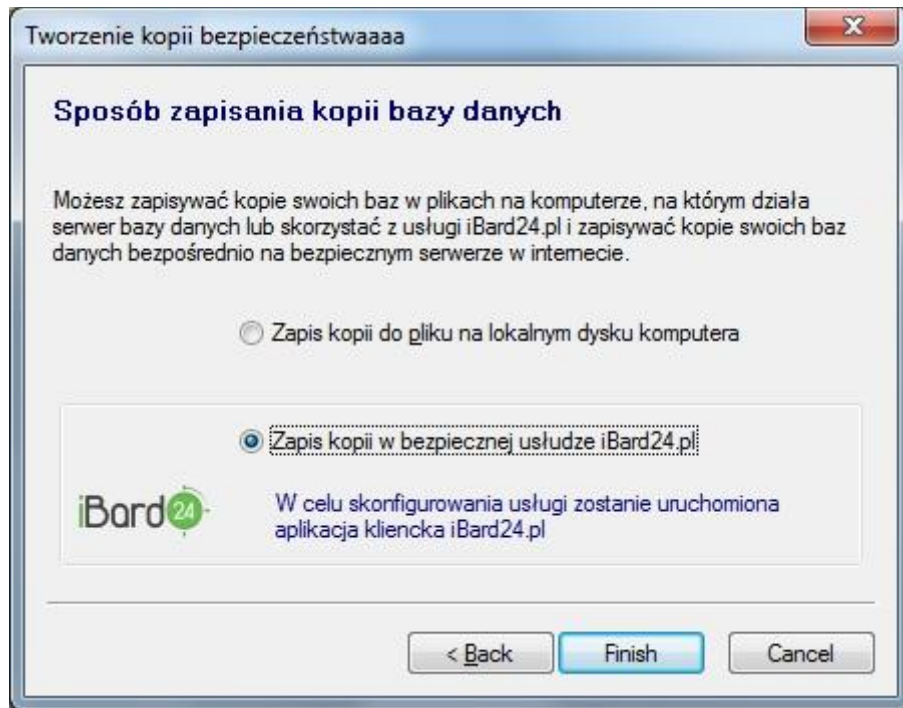
3. W nowym oknie wybieramy przycisk *Next*.



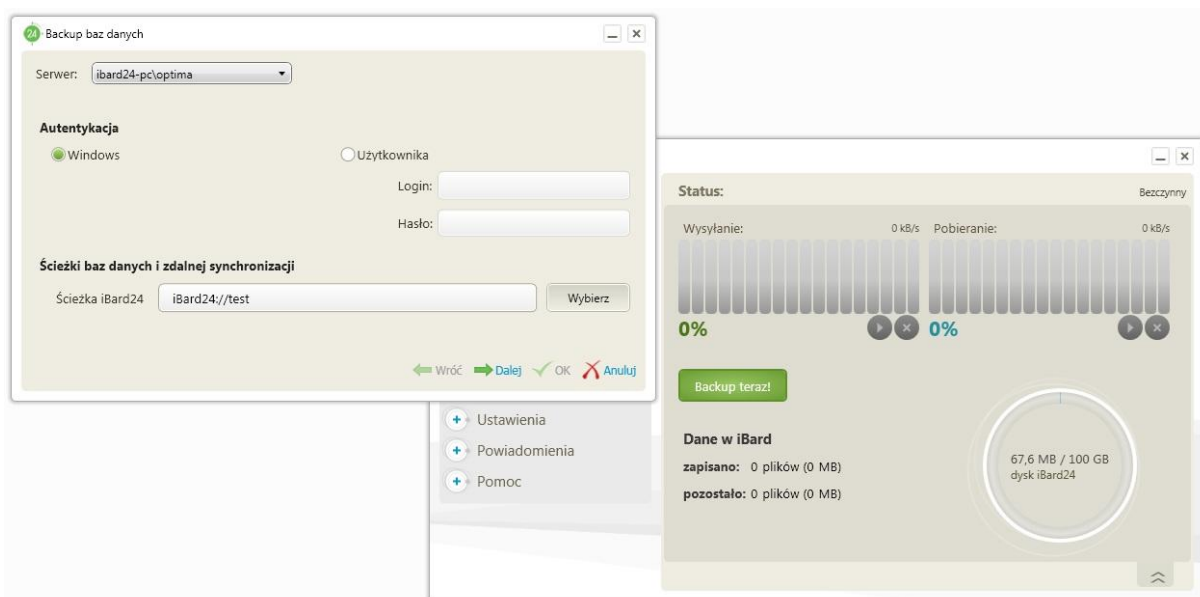
4. Następnie wybieramy, które z podanych baz powinny zostać backupowane i wybieramy *Dalej*.



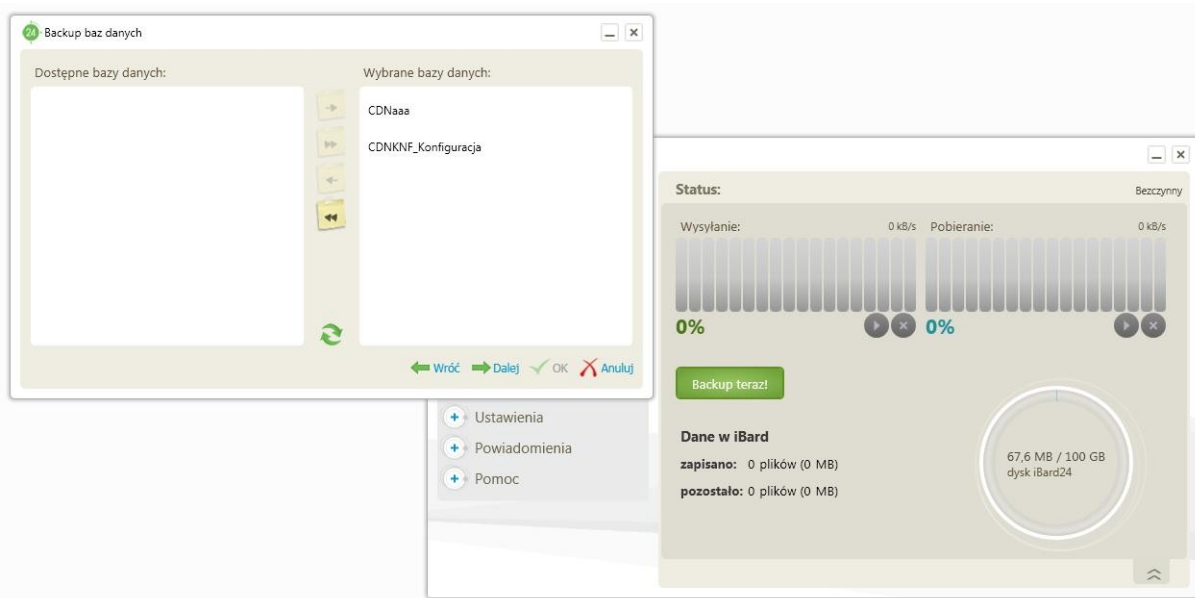
5. W następnym kroku zaznaczamy „Zapis kopii w bezpiecznej usłudze iBard24.pl” i wybieramy przycisk *Zakończ*. Jeżeli opcja ta nie jest aktywna klikamy w odnośnik poniżej, który przekierowuje na stronę główną aplikacji ibard24.pl. Tam można zarejestrować nowe konto, oraz pobrać potrzebne oprogramowanie.



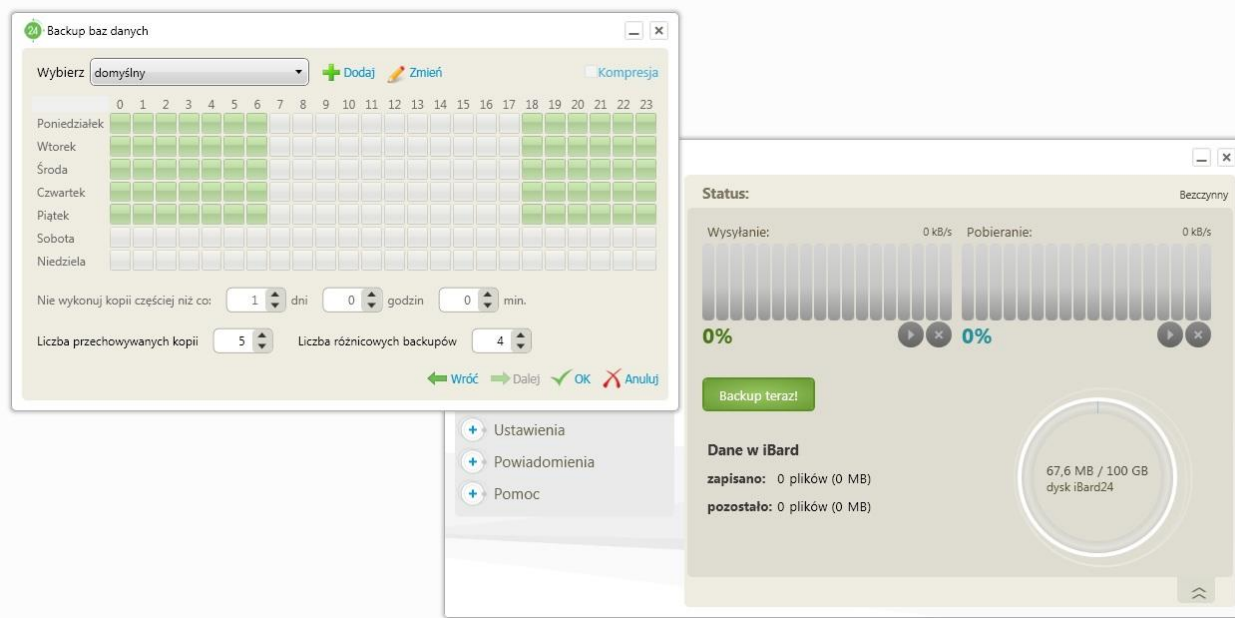
6. Następnie przenosimy się do kreatora backupu baz danych w aplikacji iBard24. W nowym oknie możliwość ustawienia autentykacji do serwera SQL OPT!MA, możemy też zmienić zdalną ścieżkę synchronizacji.



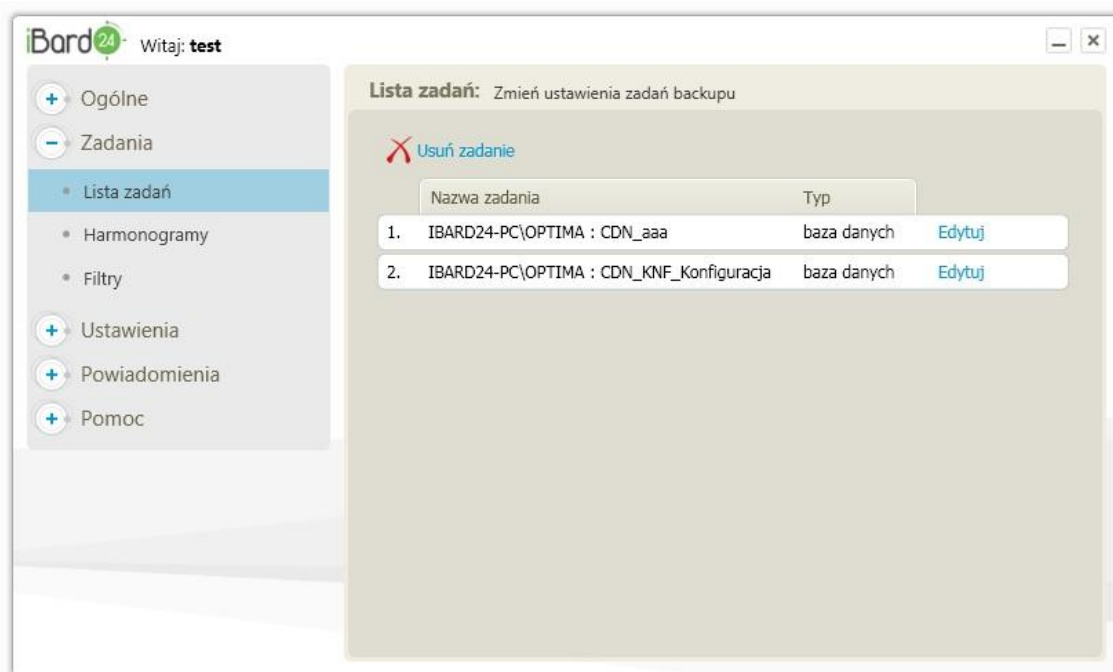
- Po wybraniu *Dalej* pojawia się zakładka z wyborem baz danych, których chcemy wykonać kopię zapasową. Sprawdzamy poprawność wybranych baz. Wybieramy *Dalej*.



- W ostatnim już okienku mamy możliwość edytowania domyślnego harmonogramu, lub stworzenia nowego. Dostępna jest też opcja ustawienia ilości wykonywanych kopii bezpieczeństwa, oraz ile z tych kopii ma być kopiami różnicowymi.



- W aplikacji iBard24 w zakładce *Zadania/Lista zadań* mamy możliwość podglądu których konkretnie baz jest tworzona kopia zapasowa.



Od tego momentu zarchiwizowane bazy danych oraz inne skonfigurowane do backupu pliku będą automatycznie wysyłane na bezpieczne serwery Comarch data Center. Taka ochrona zapewnia najwyższy poziom bezpieczeństwa danych.

Pojemność konta iBardz24 można dowolnie zwiększać w zależności od potrzeby. Można to zrobić na 2 sposoby:

- w panelu administracyjnym: *Twój Profil - Zmień typ konta.*
- Przejście na wyższy pakiet iKsięgowość24

Więcej informacji o iBard24 Backup Online na stronie internetowej www.iBard24.pl